

# Produits

## Fonctionnalité RS-WP CHANGE OVER

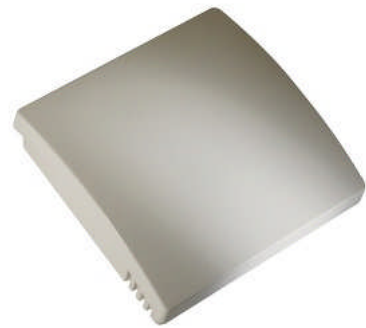
Kit fonction RS-WP Change Over mode Chaud/Froid automatique avec PAC –  
Référence 400002.

### Caractéristiques

Ce kit fonction se compose d'une unité RS-WP (entrée RS) raccordée sur un contact libre de potentiel de la pompe à chaleur (PAC).

Il permet le **basculement automatique de l'unité centrale ZE du mode chauffage vers le mode rafraîchissement et inversement.**

Au moment de l'installation, un contact libre de la PAC est câblé sur l'unité RS-WP. Quand la PAC bascule en mode froid (ou inversement), l'envoi d'un contact est automatique pour faire basculer le système de régulation sur le même mode froid (ou chaud le cas échéant).



RS-WP

### Avantages

**Fonctionnement optimal du système de régulation en gestion combinée de chauffage et rafraîchissement :** sur des systèmes réversibles, l'unité centrale gère à la fois le mode chauffage et le mode rafraîchissement. Pour ce faire, il est nécessaire de la faire passer d'un mode à l'autre manuellement, ce qui peut être oublié et le système ne fonctionne alors pas. Grâce au RS-WP, le changement de mode est automatique, sans faille et simultanément à celui de la PAC.

**Fonctionnalité préprogrammée :** sans réglage, prêt à câbler.

**Mise en œuvre facile et rapide** à l'installation du système de régulation.

### Bénéfices

**Réduction des manipulations et interventions techniques.**

**Élimination des oublis de changements de mode** nécessaires au fonctionnement optimal des installations.

